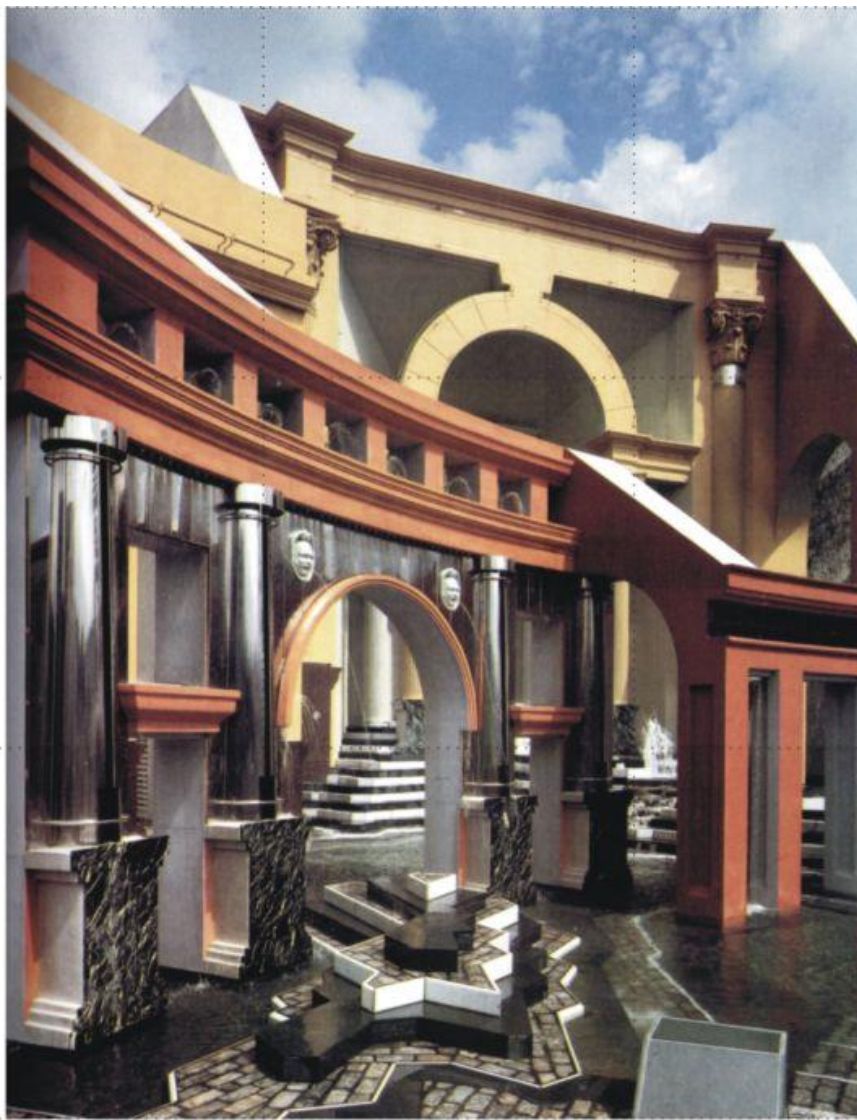


Thomas Hartley Cromek  
Das Olympieion, 1844

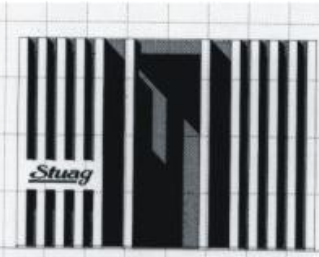


Moore - Ein Paradebeispiel für die Verwendung klassischer Architektursprache in der post-modernen Architektur.

Tempel des Mars  
Nach Andrea Palladio  
Die vier Bücher zur  
Architektur



Ein moderner Tempel : Fassadenprinzip  
Livio Vacchini: Amministrazione e Depositi  
STUAG



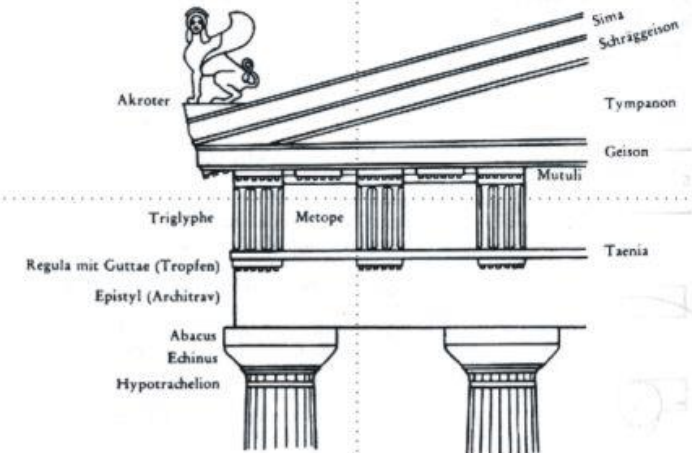
Andrea Palladio : Architektur im Zeitalter des Humanismus - italienische Renaissance  
Villa Badoer.



Ein moderner Tempel : Kitsch  
Klassische Architekturelemente in der derzeitigen Investmentarchitektur



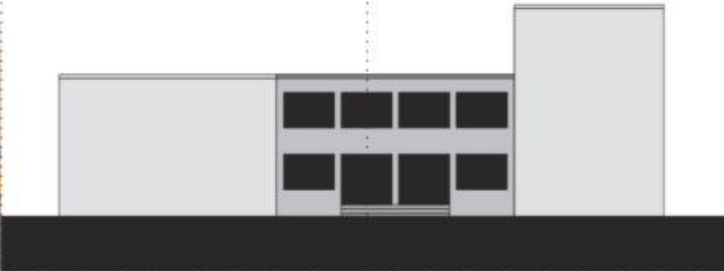
Stilmerkmale und Definition  
Nach Vitruv und Andrea Palladio



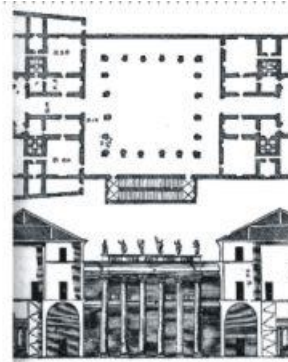
2) Dorisches Gebälk  
Zu Vitruv 4, 3 (Rose 90, 20 ff.)



Bestandsansicht Grundschule Altreetz



Fade Struktur der bestehenden Fassade  
Die Fenstersprossen als störende Struktur  
bleiben unbeachtet



Fast adäquate Gebäudestruktur (nach Palladio)  
Mittelteil mit rechten und linken Flügel



Eine neue Struktur verändert das  
Gesamterscheinungsbild einer Fassade  
Der Mittelteil als Anlehnung an  
"Tempelarchitektur"

Der Sockel erhält Kraft durch entsprechende  
Fugenausbildung gleich einer Bossierung  
als Schmuckelement aus der Architektur des  
Zeitalters des Humanismus - hier sollte die  
von großen Steinblöcken gesetzte der Antike  
nachgebildet werden.

Die Gebäudeecken der Anbauten bzw. Flügel  
werden betont durch säulenartige Paneele

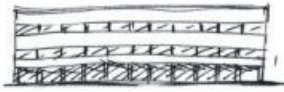
RCD GmbH

Architecture  
Construction  
Design

Feldstrasse 8  
16269 Wriezen  
www.acdgbh.de  
acdgbh@t-online.de  
0334-56-15962

# Entwurfsgrundlagen - Fassadensanierung und -neugestaltung Grundschule Altreetz - Ein Bildungstempel Strukturuntersuchung

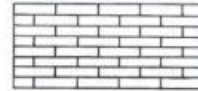
Die Struktur des Gebäudes horizontal  
Das Gebäude wirkt schnell und modern  
Es führt vorbei



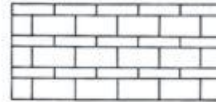
Die Struktur des Gebäudes vertikal  
Das Gebäude wirkt tempelhaft und erhaben  
Es wird dominant



Sogenannte klassische Elemente in der  
Architektur der Jahrhundertwende zur  
Strukturierung fader Blöcke



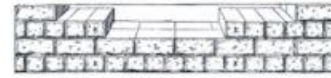
1) Opus reticulatum  
Nach Vitruv 2, 8, 4 (Rue C, 18, 8)  
Die Steine der obersten Lagen sind nicht kleiner als die unteren  
es soll die Maßlagen nicht mehr vertikal abwechseln



2) Opus imbricatum  
Nach Vitruv 2, 8, 4 (Rue C, 18, 8)  
Die Maßlagen Lagen sind nicht vertikal abwechseln

Vermauern von Blöcken  
Nach Vitruv

Mauern aus Quadernsteinen sieht man in Rom dort, wo früher der Platz und  
der Tempel des Augustus waren. In diesen Mauern sind die kleinen Steine  
mit einigen Lagen größerer Steine verbunden [1].



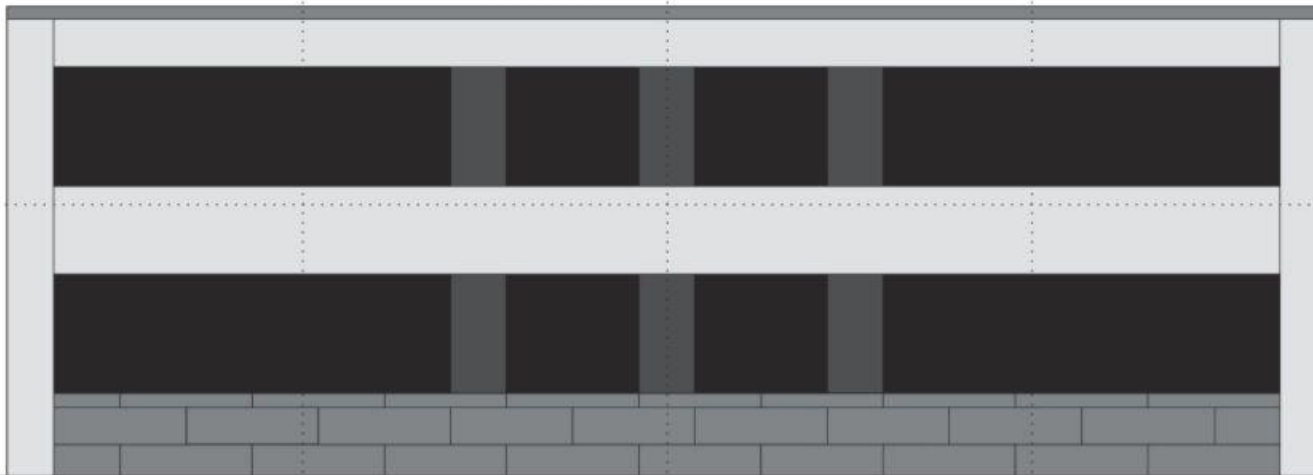
K. Lagen kleiner Steine  
L. Lagen größerer Steine



Fade Struktur der bestehenden Fassade  
Die Fenstersprossen als störende Struktur  
bleiben unbeachtet



Bestandsansicht Grundschule Altreetz



Eine neue Struktur verändert das  
Gesamterscheinungsbild einer Fassade

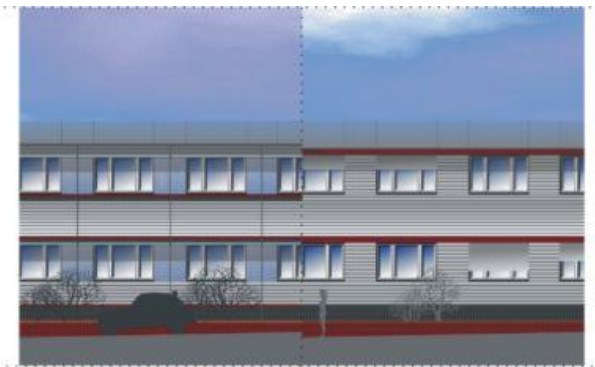
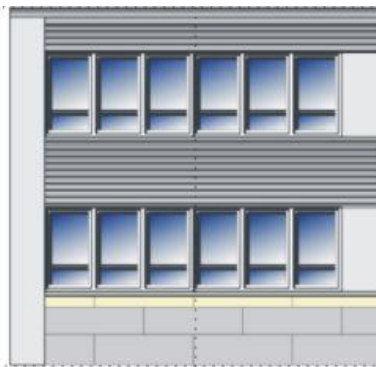
Der Sockel erhält Kraft durch entsprechende  
Fugenausbildung gleich einer Bossierung  
als Schmuckelement aus der Architektur des  
Zeitalters des Humanismus - hier sollte die  
von großen Steinblöcken gesetzte der Antike  
nachgebildet werden.

Die Gebäudeecken werden betont durch  
säulenartige Paneele und Rahmen das Gebäude

**RCD GmbH**

**Architecture  
Construction  
Design**

Feldstrasse 8  
16269 Wriezen  
www.acdgbh.de  
acdgbh@t-online.de  
0334-56-15962



Gestaltungsvarianten  
Die Struktur wird mit Leben gefüllt:  
Materialien, Texturen und Farben werden  
getauscht



**ACD GmbH**

Architecture  
Construction  
Design

Feldstrasse 8  
16269 Wriezen  
[www.acdgbh.de](http://www.acdgbh.de)  
[acdgbh@t-online.de](mailto:acdgbh@t-online.de)  
033456-15962

Fassadensanierung und -neugestaltung Grundschule Altreetz - Ein Bildungstempel  
Seitenansicht



ACD GmbH

Architecture  
Construction  
Design

Feldstrasse 8  
16269 Wriezen  
[www.acdgbh.de](http://www.acdgbh.de)  
[acdgbh@t-online.de](mailto:acdgbh@t-online.de)  
0334-56-15962

Fassadensanierung und -neugestaltung Grundschule Altreetz - Ein Bildungstempel  
Hauptansicht



**ACD GmbH**  
Architecture  
Construction  
Design  
  
Feldstrasse 8  
16269 Wriezen  
[www.acdgmbh.de](http://www.acdgmbh.de)  
[acdgbh@t-online.de](mailto:acdgbh@t-online.de)  
033456-15962

Fassadensanierung und -neugestaltung Grundschule Altreez - Ein Bildungstempel  
Hauptansicht - Die Entscheidung für leuchtende und strahlende Farben